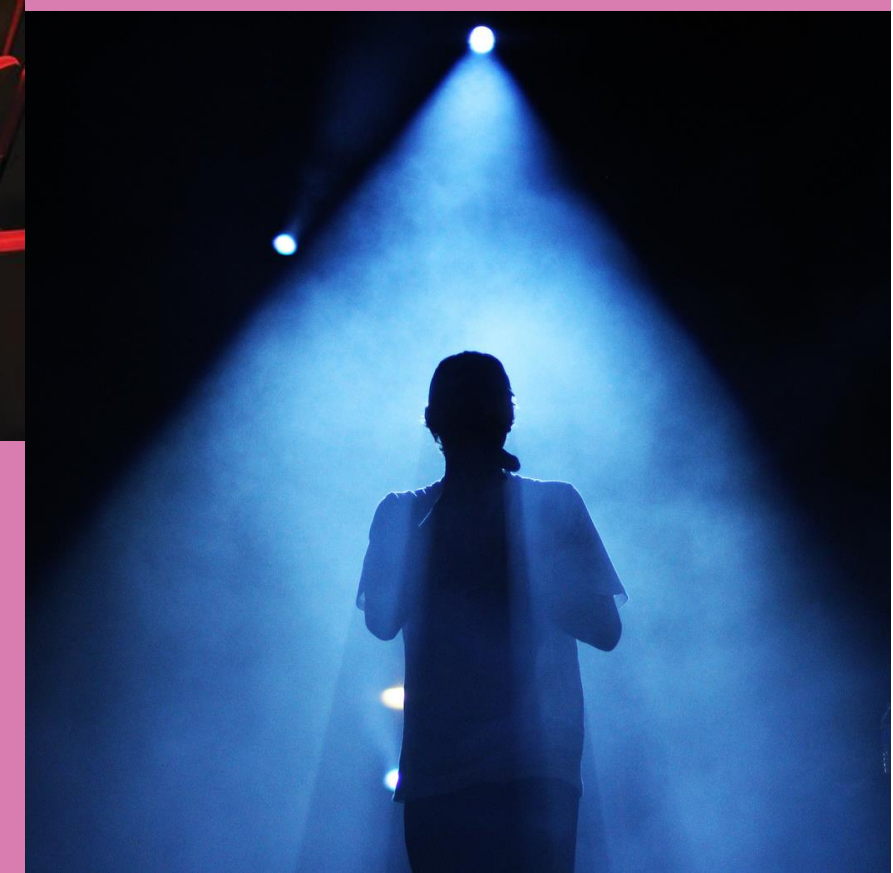


ODYSCÈNE

Devis technique Février 2024



THÉÂTRE
LIONEL-GROULX



Faire vibrer les arts de la scène dans la MRC de Thérèse-De Blainville!

Odyscène est un diffuseur de spectacles et d'émotions qui donne accès aux meilleures offres culturelles québécoises, canadiennes, et d'ailleurs. Il initie les jeunes aux arts de la scène, il fait découvrir des artistes et de nouvelles œuvres. Bref, il crée des rencontres mémorables entre artistes et publics et offre une expérience exceptionnelle. Il contribue ainsi à l'enrichissement de la vie des résidents de la région et au développement global de sa communauté.

FAIRE DU BIEN!



SOMMAIRE

- 04 - Adresse et contacts
- 05 - Description de la salle
- 06 - Déchargement et régie
- 07 - Alimentation et branchements
- 08 - Équipement d'éclairage
- 09 - Équipements de sonorisation
- 10 - Équipements de sonorisation
(Suite)
- 11 - Équipements de scène
- 12 - Système d'accrochage
- 13 - Plan de herse
- 14 - Équipements de vidéo
- 15 - Commodité et sécurité
- 16 - Accès et stationnements

ADRESSE

100, rue Duquet, Sainte-Thérèse,
Québec, J7E 3G6

(450) 434-5174

CONTACTS

Direction technique (Intérim)

Bruce Lespérance
450-434-5174 poste 102
dt@odyscene.com

Responsable des opérations (Intérim) (accueil, loges)

Marion Charpentier
450-434-5174 poste 107
operations@odyscene.com

Directrice générale et artistique

Chantal Lamoureux
450-434-5174 poste 104

Directeur Programmation

Étienne St-Laurent
450-434-5174 poste 101

Description de la salle

CAPACITÉ

Parterre: 569 fauteuils

Mobilité réduite: 4 places pour fauteuils adaptés

Balcon: 242 fauteuils

Capacité totale: 811 fauteuils

OUVERTURE DU CADRE

Largeur: 32'7" (10m)

Hauteur: 19'06" (5,94m)

HAUTEUR

Hors tout: 30'5" (9,27m)

Cintre: 24' (7,32m)

Scène: 3'4"1/2 (1,03m)

Scène au-dessous des passerelles: 18'10"1/2 (5,75m)

PROFONDEUR DE LA SCÈNE

Point zéro au lointain: 38'8" (11,84m)

Avant-scène au point zéro: 6'1" (1,85m)

Nez de balcon au point zéro: 66' (20,12m)

COULISSE JARDIN

Cadre au mur jardin: 15' (4,5m) à l'avant -scène

Cadre au mur jardin: 12'6" (3,8m) à l'arrière-scène

COULISSE COUR

Cadre au mur cour: 27'6" (8,4m)

PLANCHER À SUSPENSION

Contre-plaqué à double épaisseur couché sur un support de 1x3 et des coussinets de caoutchouc, le plancher est recouvert sur toute sa surface d'un marmoleum noir.

CANIVEAUX

Réseaux de caniveaux ceinturant la scène

Déchargement

DÉBARQUADÈRE

Situé au niveau inférieur de la scène; déchargement extérieur avec un toit.

Hauteur du quai à 42"

MONTE-CHARGE

Longueur: 19'8" (6m)

Largeur: 8' (2,44m)

Hauteur: 8' (2,44m)

Capacité: 1020 lbs (4545 kg)

Situé dans la coulisse cour

Régie

Balcon

Une cabine de régie situé au niveau balcon, au fond de la salle pour le projecteur de poursuite.

De salle:

Un espace de régie en salle situé au centre des rangées M, N et O au parterre, incluant un pupitre de mixage de son et un pupitre d'éclairage. La surface disponible est de 12 pieds de largeur sur 8 pieds de profondeur. (3.66m x 2.44m)

Note:

Une installation d'équipement ne sera permise ailleurs que dans la régie de salle, la régie balcon ou sur scène.

COULISSE JARDIN

Lointain, 400amp, 120/208V, 3 phase cam-lock (éclairage)

Cadre de scène, 3 prises double 15 amps "U-Ground"

COULISSE COUR

Cadre de scène, 400amp, 120/208V, 3 phase cam-lock (son)

Cadre de scène, 3 prises doubles 15 amps "U-Ground"

RÉSEAUX DE DISTRIBUTIONS ET CONNEXIONS DMX

Jardin

3 x opto-splitters Data Stream4 Chauvet avec 4 outputs DMX3/5

1 x switch réseau configurable pour la tournée

2 x nodes reseaux Neutron EP4

4 x branchements Cat6 vers régie en salle

4 x branchements Cat6 vers reseaux distributions (caniveau)

RÉGIE BALCON

2 x circuits TL4 de disponible sans notre projecteur de poursuite

1 x circuit TL3 avec power et dimmer

1 x circuit TL4 pour projecteur vidéo

BRANCHEMENTS DISPONIBLE

Plaque murale jardin

16 x inputs XLR micro/retour

6 x branchements speakon PA, Mix et SUB

1 x branchement DMX vers régie en salle

7 x branchements SDI

2 x branchements pour inter-communication

8 x branchements speakons pour vers ampli

Plaque murale cour

16 x input XLR micro/retour

4 x branchements SDI vers régie salle

2 x branchements inter-communications

2 x branchements Ethernet pour Wifi

1 x branchements RJ45 vers régie balcon

6 x branchements RJ45 vers régie en salle

4 x branchements SDI vers régie balcon

4 x branchements SDI vers régie en salle

8 x branchements XLR audio Mon 1 à 8

Équipements d'éclairage

Équipements de contrôle

1 x ION Xe 2048 outputs + Eos Fader Wing 40 faders
1 x Martin M-one + M-play
1 x ETC express 48/96
124 x gradateurs 2.4K plafond/ 24 x gradateurs 2.4K sol / 48 x gradateurs 2.4K total au FOH

Équipements d'éclairages amovible

12 x lekos ETC 575w 19 degrés
24 x lekos ETC 575w 26 degrés
24 x lekos ETC 575w 36 degrés
16 x lekos ETC zoom 575w 25/50
10 x fresnels Strand 6" 1000w avec volet
10 x fresnels Selecon 6" 1000w avec volet
16 x fresnels Strand 10" 2000w avec volet
54 x Pars 64 1000w (Ampoules disponibles à confirmer)
6 x ACL en Par 64
6 x Iris triple Strand 1000w

À noter que toutes les connexions sont en "twist lock" 20A

Équipements d'éclairages fixes

24 x lekos ETC zoom 575w 15/32 (FOH SEULEMENT)
1 x projecteur de poursuite Robert-Juliat Victor HMI 1800

Équipements d'éclairages à DEL

12 x projecteurs motorisés Rogue-R3X-Wash Chauvet
10 x projecteurs motorisés Maverick Force S Profile Chauvet
24 x projecteurs par zoom Colorado Solo-2 Chauvet

Accessoires

87 x portes-gobo pour leko ETC
8 x drops iris pour leko ETC
10 x portants 12' avec bases
22 x bases pour projecteur au sol
1 x générateur de brouillard MDG Atmosphere
1 x lot de gélatine Roscolux

Équipements de sonorisation

Enceinte acoustique (fixe)

14 x S10 Adamson line-array (gauche-droite)

6 x S119 Adamson (basse)

4 x Point Series 8 Adamson (front fill) (A venir)

5 x Point Series 8 Adamson (sous-balcon) (A venir)

Enceinte acoustique disponible

8 x M15 Adamson sur 8 mix (moniteur)

8 x MSR 400

2 x Moniteurs de reference

Équipements de contrôle

1 x Yamaha CL5 DANTE

1 x Yamaha QL5 DANTE

1 x Rio 1608-D

1 x Rio 3224-D

2 x LABGRUPPEN D 200

2 x LABGRUPPEN D 120

4 x LABGRUPPEN D 80

Microphones

2 x ATM 35 clip

2 x Beta 52A

3 x Beta 91

4 x Crown PCC-160

14 x Shure SM-58

7 x Shure SM-57

2 x Shure Beta-57

2 x Neumann KM-100

4 x Sennheiser E904

2 x Sennheiser MKH40

1 x Sennheiser MD421

4 x SM 81

1 x DPA VO 4099P (pour piano avec aimant)

Autres

Multi-paires analogue entre la régie et la scène 8in/8out

Équipements de sonorisation (suite)

Microphone Sans-fil

- 4 x récepteurs ULXD Shure
- 2 x belt pack ULXD1 Shure (casque)
- 4 x SM-58 ULXD2 Shure (bâton)

Pied de micro

- 18 x grands pieds de micro
- 4 x grandeur medium pieds de micro
- 6 x petits pieds de micro
- 3 x pieds droits de micro (atlas)

Accessoires

- 6 x boîtes directes Radial JDI passive
- 4 x boîtes directes Radial PRO DI passive
- 6 x boîtes directes Radial PRO stereo passive
- 2 x boîtes directes actives (J48)
- 4 x pieds de haut-parleur
- 1 x Snake Cat6 quadruple 50'

Communication

- 1 x système de communication clear-com 2 canaux
- 6 x casques clear-com
- 7 x boîtiers de communication clear-com
- 4 x boîtiers de communication clear-com sans-fil

Plaques murales avec prise XLR

- 1 plaque dans la coulisse jardin
 - 1 plaque dans la coulisse cour
 - 1 plaque à la régie en salle
 - 1 plaque à la régie balcon
- *Voir page Alimentation électrique de tournée pour informations complètes

Équipements de scène

PRATICABLES

12 x praticables 4x8

2 x praticables 4x4

81 x pattes 12"

67 x pattes 24"

43 x pattes 36"

8 x escaliers 24"x4'

Jupe de scène

ACCESSOIRES

Poche de sable

7 x Table de plastique 6'

Tapis passe-câble

2 x Tabouret noir en métal

MUSICIENS

9 x lutrins noirs

7 x lampes pour lutrin

1 x piano à queue Yamaha C7 accordé en A 440z

22 x chaises pliantes

3 x little lights

2 lampes de tables à intensités graduelles

GRÉAGE

2 x palans à chaîne manuel 1 tonne

Accessoires divers

TRAVAIL EN HAUTEUR*

3 x escabeaux de 5', 8' et 12'

1 x nacelle télescopique Genie GR20

1 x nacelle télescopique AWP-30S

*CASQUE ET HARNAIS DE SÉCURITÉ OBLIGATOIRE

Systeme d'accrochage

Cintre à contrepoids, manuel, course simple.

Manoeuvre au plancher à jardin

36 perches de 52' (15.8m)

4 équipes avec caniveaux électrique (herse 4-13-22-29)

1 équipe avec rideau maison manoeuvre jardin (herse 1)

1 équipe avec rideau mi-scène sur patience (herse 28)

CAPACITÉ MAXIMUM DES ÉQUIPES

950 lbs (430 kg) - 25 lbs/pi (37 kg/m)

IMPORTANT: Étant donné l'absence d'une 2e passerelle de chargement (pas d'accès aux paniers à mi-course) la capacité de outrigger sur les herses est limitée à un maximum de 200 lbs. Outrig max de 6'

Habillage

1 rideau maison en velour rouge (54' x 23'-6")

4 paires de pendrillons (13'5" x 23'6")

4 paires de pendrillons (13'6" x 24')

5 frises (53'10" x 5')

1 frise (48' x 6')

1 frise (34'x2')

1 frise (24'x3')

1 tulle blanc (48' x 23'6")

1 tulle noir (48' x 23'6")

1 cyclorama coton blanc (48' x 23'6")

1 mi-scène, fixe, sur patience (54' x 23'6")

1 fond de scène, plat (53' x 23'6")

Extra

4 pendrillons (14'x9'9")

1 pendrillon (13'x10'4")

1 pendrillon (12'10"x10')

1 pendrillon (12'6"x13')

1 pendrillon (13'x7'10")

Plan de herse

Les distances sont à partir du cadre de scène. Longueur herse: 52' - Hauteur libre: 24'

DÉTAILS	HERSE	DIST. PIED	DIST. MÈTRE
Rideau maison	1	0'10''	0,25
Frise	2	1'10''	0,55
	3	3'1''	0,95
LX 1	4	3'10''	1,15
Frise	5	5'2''	1,56
Pendrillon	6	5'10''	1,76
	7	6'6''	1,97
	8	7'2''	2,17
	9	7'10''	2,37
	10	8'6''	2,58
Frise	11	10'2''	3,08
Pendrillon	12	10'10''	3,29
LX 2	13	12'2''	3,69
	14	13'6''	4,10
	15	14'2''	4,30
	16	14'10''	4,51
	17	15'6''	4,71
Frise	18	16'2''	4,91

DÉTAILS	HERSE	DIST. PIED	DIST. MÈTRE
Pendrillon	19	16'10''	5,12
	20	17'6''	5,32
	21	19'6''	5,93
LX 3	22	20'10''	6,34
	23	22'2''	6,74
Frise	24	22'10''	6,95
Pendrillon	25	23'6''	7,15
	26	25'2''	7,66
	27	26'6''	8,06
rideau mi-scène	28	28'2''	8,57
LX 4	29	29'6''	8,98
Frise	30	30'7''	9,31
Condamné rangement	31	31'3''	9,51
Iris	32	31'11''	9,71
	33	33'3''	10,12
	34	33'11''	10,32
	35	34'5''	10,53
Fond noir	36	35'1''	10,73

Équipements de vidéo

Projecteur vidéo

1 x projecteur vidéo 8500 lumens Panasonic

1 x lentille zoom 0.8- 1.0

1 x lentille zoom 1.7 – 2.4

Écran de projection autoportant (projection avant et arrière)

Largeur: 16' (4.88m)

Hauteur: 10' (3,04m)

Système d'habillage en velours ultra

Montage et démontage

Le montage et le démontage sont terminés lorsque le responsable technique d'Odyscène décrète la scène sécurisée.

Volume sonore dans la salle

Pour le bien-être du public et dans le souci d'offrir une expérience positive et agréable dans nos lieux de diffusion, le niveau de pression acoustique ne doit pas dépasser 105 dB (A) de moyenne et 110 dB (A) de crête "Peak". En aucun cas les artistes et techniciens invités ne pourront déroger de cette clause.

Commodités

Salon vert tout équipé

meublé, cuisine, réfrigérateur, micro-ondes, etc.

Loges

2 x grandes loges

2 x petites loges

Buanderie

Laveuse / sècheuse

Planche et fer à repasser

Défroisseur à la vapeur

Note

Toutes les loges sont munies de miroirs, chaises, comptoir, lavabo, salle de bain.

L'accès au loge se fait de la coulisse cour. Toutefois un passage est possible entre les coulisses cour et jardin derrière le cyclo, sans être vu du public

Sécurité

En période de montage et démontage, les producteurs et Odyscène doivent s'assurer que le personnel sous leur responsabilité respective porte les équipements de protection individuels requis: chaussure avec embouts d'acier, pantalon long (sous les genoux). Le guide des normes sanitaires en milieu de travail de la CNESST doit être respecté en tout temps.

Environnement sans fumée

Il est strictement interdit de fumer ou vapoter dans les lieux de diffusion d'Odyscène.

100, rue Duquet, Sainte-Thérèse, Québec, J7E
3G6

Accès

Deux places de stationnement pour voitures et une place de stationnement pour camion sont disponibles au débarcadère. Pour toute place de stationnement supplémentaire, le chef machiniste vous remettra une vignette qui vous donnera accès au stationnement régulier du Collège.

